

House Five-bedroom (6+kk)

Rented

285 m², Prague 6, Nebušice



House Five-bedroom (6+kk)

Rented285 m², Prague 6, Nebušice

Plot	414 m ²
Foot print	122 m ²
Garden	292 m ²
Parking	Double garage.
Garage	Yes
Cellar	-
Service price	Utilities in the amount of CZK 15,000/month are billed separately.
PENB	C
Reference number	101127
Available from	Immediately

This semi-detached family house with 4 bathrooms and a garden is situated just a few hundred meters from the ISP international school. The house is set in a peaceful natural area in Nebušice, Prague 6, on the edge of the wonderful Divoká Šárka nature preserve, a location with full amenities and services within easy reach and quick access to the airport and the city center. A bus stop is just a few steps away, and it's only a few stops to the Bořislavka metro and trams, and not more than 10 minutes by car to the Dejvická metro station.

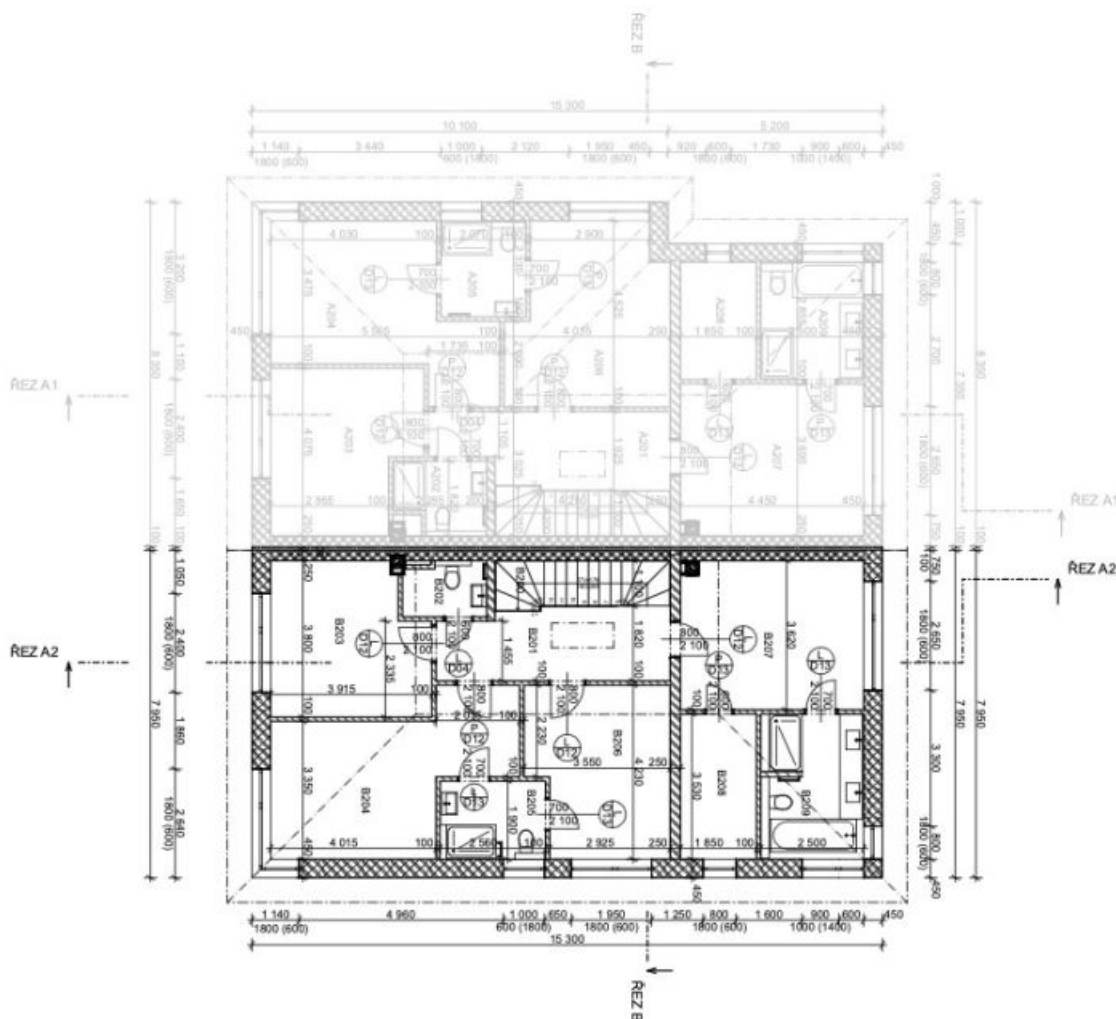
The ground floor features a living room with a **fireplace**, a dining area, a fully fitted kitchen, a pantry, and access to the **terrace/garden**, a toilet, a **walk-in closet**, and an entrance hall. The first floor offers a master bedroom with a **walk-in closet** and an en-suite bathroom, two bedrooms with a shared bathroom, a fourth bedroom, and a separate bathroom. The basement floor includes a guest bedroom/playroom, a bathroom, storage, a utility area, a **walk-in closet**, a laundry room, and a garage.

Hardwood floors, ceramic tiles, built-in wardrobes and storage, oversized windows, gas underfloor heating, washing machine, dryer, Whirlpool kitchen appliances. **Double garage**. Photos taken from a very similar house.

House Five-bedroom (6+kk)

Rented

285 m², Prague 6, Nebušice



Legenda materiálů

1	ZEMINA PIVOČNÍ
2	KERAMICKÉ TVARICE PROTHERM T1 440
3	KERAMICKÉ TVARICE POROTHERM TL 250mm
4	KERAMICKÉ PŘÍKOVKY 115mm
5	ŽELEZOBETON
6	ZEMINA NASTYPNÁ HITTENAU
7	BETONOVÁ VYAZANINA
8	ŠTEKOVÁ DŘEVŤ
9	XPS
10	TEPELNÁ ZOLÁČE EPS
11	FORBETONOVÉ TVARICE
12	SYSTEMOVÁ DESKA POLYURETOVÉHO VYTÁPĚNÍ

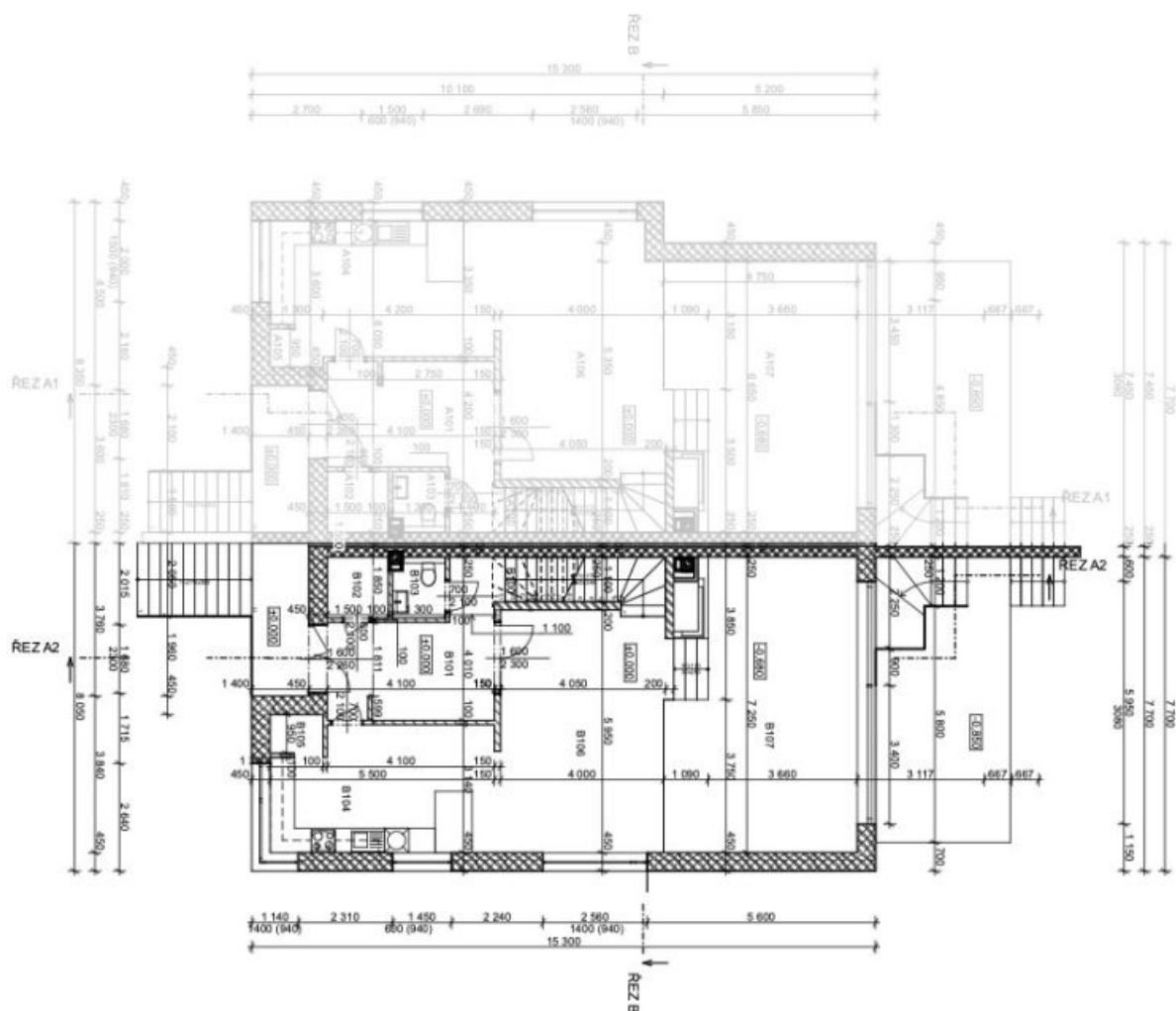
Tabulka měřenišť 2 NP

C	Název měřenišť	Plocha (m ²)	Náležející vestava
B200	SCHODIŠŤE	4,81	Drávo
B201	CHODBA	9,72	Parquet
B202	KOUPELNA	2,54	Keramická dlažba
B203	POKOJ	13,68	Parquet
B204	POKOJ	17,99	Parquet
B205	KOUPELNA	4,63	Keramická dlažba
B206	POKOJ	13,77	Parquet
B207	POKOJ	19,23	Parquet
B208	SÁLŤNA	6,53	Parquet
B209	KOUPELNA	8,30	Keramická dlažba
		98,19 m²	

House Five-bedroom (6+kk)

Rented

285 m², Prague 6, Nebušice



Legenda materiálů

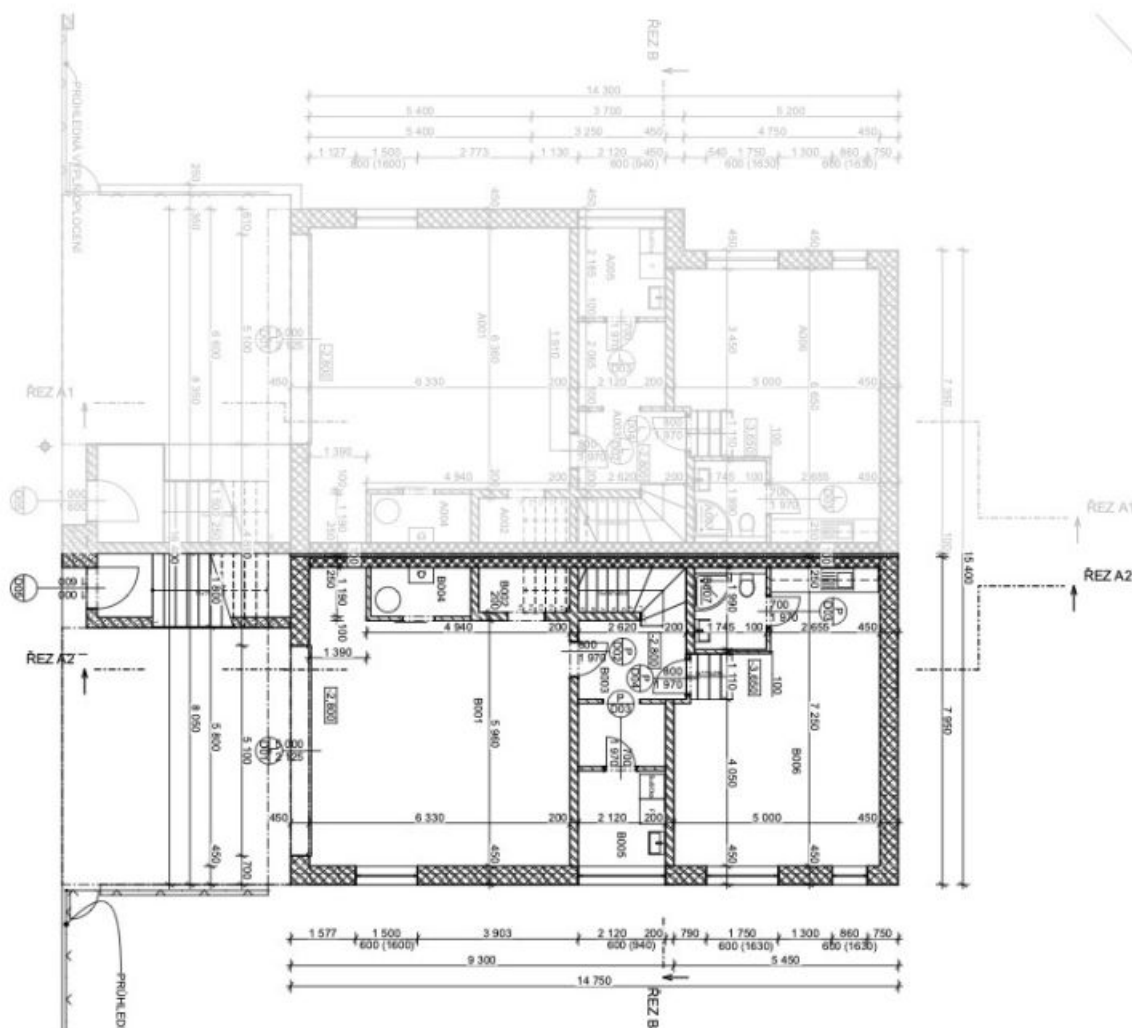
1	ZEMINA PIVOČNÍ
2	KERAMICKÉ TVARICE PROTHERM T1 440
3	KERAMICKÉ TVARICE POROTHERM TL 250mm
4	KERAMICKÉ PŘÍLOŽKOVY 115mm
5	ŽELEZOBETON
6	ZEMINA NASTYPANÁ HITTENAU
7	BETONOVÁ VYAZANINA
8	ŠTEKOVÁ DŘEVŤ
9	XPS
10	TEPLOTNÁ IZOLACE EPS
11	FORBETONOVÉ TVARICE
12	SYSTEMOVÁ DESKA POLYMEROVÉHO VYTÁPĚNÍ

C	NÁZEV MATERIÁL	PROCHA (m ²)	NÁKLIPNÁ VÝHNA
B100	SCHÖCHSTĚ	4,72	Keramická stěha
B101	CHOCINA	11,88	Keramická stěha
B102	SATINA	2,25	Keramická stěha
B103	WC	1,70	Keramická stěha
B104	KUCHYNĚ	16,51	Keramická stěha
B105	SPÍŽ	1,30	Keramická stěha
B106	JIDELNA	24,05	Parquety
B107	OBÝVACÍ POKOJ	31,90	Parquety
		34,30 m²	

House Five-bedroom (6+kk)

Rented

285 m², Prague 6, Nebušice



Legenda materiálů

1	ZEMINA PŮVODNÍ
2	KERAMICKÉ TVARICE PROTHERM T1 440
3	KERAMICKÉ TVARICE POROTHERM TL 250mm
4	KERAMICKÉ PŘÍKOVKY 115mm
5	ŽELEZOBETON
6	ZEMINA NÁSTĚNNÁ HITTENAU
7	BETONOVÁ VYARMÁNA
8	ŠTĚKOVÁ DŘEVŮLKA
9	XPS
10	TEPELNÁ ZOLÁČE EPS
11	FORDEBETONOVÉ TVARICE
12	SYSTEMOVÁ DĚSKA POKLADKOVÉHO VYTÁPĚNÍ

Tabulka měřností 1 pp

Č.	Název měřnosti	Plocha (m ²)	Náklad vyřka
B001	GAZK	39,52	Keramická stěha
B002	SMĚLNĚ	2,29	Keramická stěha
B003	CHODBA	8,35	Keramická stěha
B004	TECHNICKÝ KOUF	2,29	Keramická stěha
B005	DOMÁCI PŘÍJACE	4,91	Keramická stěha
B006	DILNA	30,27	Keramická stěha
B007	KOUPELNA	3,21	Keramická stěha
		92,23 m²	